

## Pressmeddelande från Göteborgsregionens gymnasieantagning 2014-04-09

Preliminärantagningen till gymnasieskolan är klar!

I dag presenterades preliminärantagningen till gymnasieskolan inom Göteborgsregionen. 8 179 elever har antagits.

- Vi är angelägna om att eleverna i så stor utsträckning som möjligt tas in på sitt förstahandsval. I år är 81 % av eleverna antagna till sitt förstahandsval såväl till program som skola. Om man bara ser till vald utbildning så har 91 % av eleverna fått sin önskade utbildning, vilket är glädjande säger Helene Odenjung, ordförande i Utbildningsgruppen.

Det största gymnasieprogrammet är samhällsvetenskapsprogrammet följt av naturvetenskapsprogrammet, ekonomiprogrammet, teknikprogrammet samt estetiska programmet. De program som ökar mot förra året är främst teknikprogrammet, ekonomiprogrammet och naturvetenskapsprogrammet men även fordons- och transportprogrammet, hantverksprogrammet, hotell- och turismprogrammet och naturbruksprogrammet ökar en aning.

- Vi erbjuder ungdomar ett brett och djupt utbildningsutbud på 25 kommunala och 42 fristående skolor i vår region. Genom vårt samarbete kan vi i hög utsträckning se till att elever får sitt förstahandsval tillgodosett. Det är viktigt för att höja kunskapsresultaten och minska avhoppet, avslutar Helene Odenjung, ordförande i Utbildningsgruppen.

Om Utbildningsgruppens arbete kan du läsa i längre ner i detta pressmeddelande.

### **Antagna**

Totalt antal antagna elever till samtliga skolor inom GR är 8 179. Av dessa är 5 143 antagna på kommunala skolor och 3 036 på fristående skolor. 81 % av eleverna är antagna på sitt förstahandsval (2013 = 84,7 %). Om man enbart ser till sökt utbildning är 91 % antagna på sitt förstahandsval av utbildning, men på en annan skola (2013 = 93 %). Till Introduktionsprogram sker endast definitivantagning.

### **Mest sökta program**

Det största gymnasieprogrammet är samhällsvetenskapsprogrammet med 1 661 sökande följt av naturvetenskapsprogrammet 1 579, ekonomiprogrammet 1 432, teknikprogrammet 895 samt estetiska programmet 685.

### **Förändringar mot förra året**

De program som ökar mot förra året är främst teknikprogrammet, ekonomiprogrammet och naturvetenskapsprogrammet men även fordons- och transportprogrammet, hantverksprogrammet, hotell- och turismprogrammet och naturbruksprogrammet ökar en aning.

### **Antal platser** (exklusive Introduktionsprogram)

Inom GR erbjuds 10 399 platser, 6 346 på kommunala skolor och 4 053 på fristående skolor. Det finns 2 220 lediga platser, 1 203 på kommunala skolor och 1 017 på fristående skolor.

### **Ej antagna sökande**

Det finns 1 888 ej antagna GR-elever. Av dessa är 1 577 obehöriga, varav 1 190 är grundskolelever och 387 äldresökande. Av de 311 behöriga, endast reservplacerade eleverna, har de flesta sökt högskoleförberedande program där deras poäng inte räcker till.

### **Handlingsvägar för ej antagna**

Av de obehöriga eleverna brukar ca 50 % bli behöriga inför definitivantagningen. Elever som vid skolstart fortfarande är obehöriga och inte redan har plats på ett Introduktionsprogram kommer att erbjudas det av sin hemkommun.

Elever som vill göra nyval eller omval ska kontakta skolans/kommunens studievägledare som hjälper till att registrera valet. Fredag den 2 juni kl 16 stänger ansökan och arbetet med definitivantagningen startar.

### **Definitivantagningen klar den 25 juni**

Definitivantagningen är klar onsdagen den 25 juni kl 14.00. Elever inom GR kan då se sitt antagningsresultat på Indranet och antagningsbesked skickas också hem till samtliga sökande.

### **Följande kommuner ingår i GR:s samarbete:**

Ale, Alingsås, Göteborg, Härryda, Kungsbacka, Kungälv, Lerum, Lilla Edet, Mölndal, Partille, Stenungsund, Tjörn och Öckerö. Ale erbjuder endast Introduktionsprogram, Tjörn erbjuder inga egna utbildningar och Öckerö erbjuder ett begränsat antal utbildningar.

GR sköter också antagningen till alla fristående gymnasieskolor inom Göteborgsregionen.

För fler kommentarer kontakta enligt nedan:

Helene Odenjung

Ordförande i Utbildningsgruppen

[helene.odenjung@stadshuset.goteborg.se](mailto:helene.odenjung@stadshuset.goteborg.se)

Tel: 0707 / 61 27 48

# Preliminärantagningen 2014: Statistik

2013 års siffror inom parentes

16 december: Ansökan öppnar

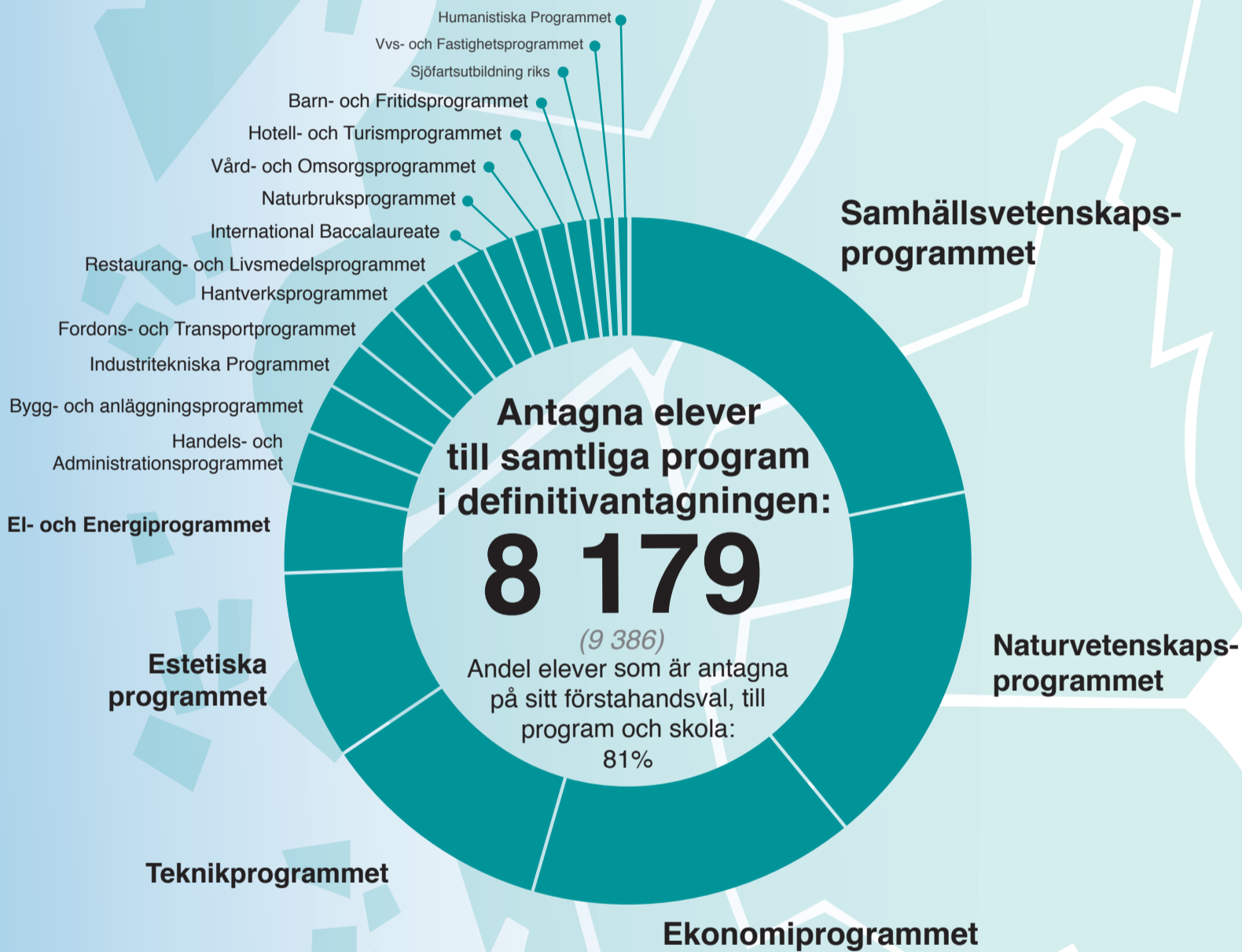
14 februari: Ansökan stänger

## 10 april

### Preliminärantagningen är klar och antagningsbeskeden skickas ut

2 juni kl 16:00:

Sista dag för omval inför definitivantagningen



Totalt antal platser på nationella program inom GR: 10 399 (10 985)



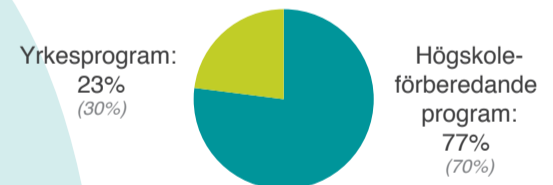
Totalt antal sökande till nationella program: 10 510 (11 138)



Antal lediga platser, totalt: 2 220 (1 602)



Andel elever antagna till:



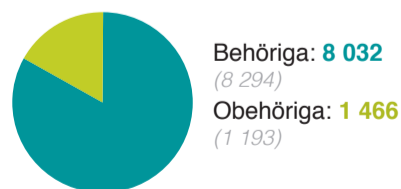
## Definitivantagningen i juni:

I juni när elever i årskurs 9 får sitt slutbetyg prövas samtliga sökande igen och alla får ett nytt besked senast den 1 juli.

Då kan det ha skett förändringar sedan förhandsbeskedet i april vilket beror på att många elever höjer sina slutbetyg vilket gör att även antagningspoängen höjs till vissa utbildningar.

Du som på förhandsbeskedet är erbjuden plats, Reserv eller Ej erbjuden plats prövas igen under förutsättning att du är behörig till de utbildningar du sökt.

Grundskoleelever inom GR som söker nationellt program: 9 498 (9 487)



## Om reservantagning och behörighetskomplettering

Obehöriga elever har möjlighet att behörighetskomplettera under sommaren i ämnen de saknar för att bli behöriga till nationellt program eller ett introduktionsprogram. Elever som blir behöriga under sommaren prövas i samband med reservantagningen.

Reservantagningsbesked skickas ut från och med den 11 augusti och elever med lösenord kan själva följa sina reservplatser på [www.indranet.se](http://www.indranet.se). Reservantagningen avslutas torsdag den 4 september.

Eventuella omval eller ändringar i ansökan efter definitivantagningen gör eleven tillsammans med studievägledaren på skolan/kommunen.

**GR Utbildning**  
GYMNASIEANTAGNINGEN

Kommuner som ingår i det regionala samarbetet för gymnasieantagningen:  
Ale, Alingsås, Göteborg, Härryda, Kungsbacka, Kungälv, Lerum, Lilla Edet, Mölndal, Partille, Stenungsund, Tjörn, Öckerö.

GR Utbildning, Gymnasieantagningen  
telefonnr: 031-335 51 30  
[gymnasieantagningen@grkom.se](mailto:gymnasieantagningen@grkom.se)

Mer om definitivantagningen går att läsa på  
**[www.indranet.se](http://www.indranet.se)**  
under Statistik

## Preliminärantagningen 2014

Alla program i storleksordning  
Flest antal antagna elever på 25 gymnasieskolor inom GR  
Utbildningar med flest sökande per plats  
Skolor med flest sökande per plats  
Kommunala skolor med flest sökande per plats  
Fristående skolor med flest sökande per plats  
Utbildningar med flest antal reserver

*Utbildningar med färre än 20 platser är ej medtagna i listorna nedan.*

Alla program i storleksordning	Totalt antal platser	Antal sökande	Antal antagna förstaval
Samhällsvetenskapsprogrammet	2041	1661	1781
Naturvetenskapsprogrammet	1533	1579	1416
Ekonomiprogrammet	1400	1432	1258
Teknikprogrammet	1044	896	905
Estetiska Programmet	964	685	728
El- och Energiprogrammet	481	314	343
Bygg- och Anläggningsprogrammet	406	171	192
Handels- och Administrationsprogrammet	377	182	207
Hantverksprogrammet	309	138	158
Fordons- och Transportprogrammet	296	164	182
Industri tekniska Programmet	271	212	188
Restaurang- och Livsmedelsprogrammet	225	126	138
Vård- och Omsorgsprogrammet	214	99	103
Barn- och Fritidsprogrammet	208	76	84
Naturbruksprogrammet	148	98	119
Hotell- och Turismprogrammet	141	96	102
International Baccalaureate	122	152	122
Vvs- och Fastighetsprogrammet	112	44	50
Rx-Sjöfartsutbildningen	59	51	56
Humanistiska Programmet	48	48	47

### Flest antal antagna elever på 25 gymnasieskolor inom GR

### Antal antagna elever

Hvitfeldtska gymnasiet	620
Hulebäcksgymnasiet	578
Elof Lindälvs gymnasium	402
Mimers Hus gymnasium	397
Katrinelundsgymnasiet	335
Aranäsgymnasiet	331
Polhemsgymnasiet	324
Nösängsgymnasiet	320
Lerums gymnasium	316
Alströmergymnasiet	240
Lindholmens tekniska gymnasium	237
Schillerska gymnasiet	196
Donnergymnasiet Göteborg	192
Burgården/August Kobb	182
Göteborgs Högre samskola	180
Mikael Elias teoretiska gymn	165
IT-gymnasiet Göteborg	158
L M Engström gymnasium	158
Sigrid Rudebecks gymn	152
Jensen Gymnasium	132
Hermods Gymnasium	128
Kunskaps gymnasiet Göteborg	122
Sjölins gymnasium	120
GTG, Gbg-regionens tekn gymnasium	118
GTI:s gymnasieskola	117

<b>Utbildningar med flest sökande per plats</b>	<b>Sökande per plats</b>	<b>Antal platser</b>
Göteborgs Högre samskola, Ekonomiprogrammet	2,37	60
Polhemsgymnasiet, Ekonomiprogrammet	2,27	66
Hermods Gymnasium, Ekonomiprogrammet	2,06	32
Polhemsgymnasiet, Naturvetenskapsprogrammet	2,02	132
MTG, Fordons- och transportprogrammet	1,9	100
IHGR, Int high school of the Gothenburg , IB	1,85	33
L M Engström gymnasium, Ekonomiprogrammet	1,84	32
IT-gymnasiet Göteborg, Teknikprogrammet	1,73	98
Bernadottegymnasiet, Samhällsvetenskapsprog	1,61	64

<b>Skolor med flest sökande per plats</b>	<b>Sökande per plats</b>	<b>Antal platser</b>
MTG, Motorbranschens tekniska gymn	1,9	100
Polhemsgymnasiet	1,83	330
Göteborgs Högre samskola	1,66	180
IT-gymnasiet Göteborg	1,63	158
Bernadottegymnasiet	1,61	64
SKF tekniska gymn, STG	1,56	32
Hermods Gymnasium	1,47	128
Sigrid Rudebecks gymn	1,44	152
Kitas Ekonomi	1,38	69
Mikael Elias teoretiska gymn	1,35	165
IHGR, Int high school of the Gothenburg	1,34	94

<b>Kommunala skolor med flest sökande per plats</b>	<b>Sökande per plats</b>	<b>Antal platser</b>
MTG, Motorbranschens tekniska gymn	1,9	100
Polhemsgymnasiet	1,83	330
Bernadottegymnasiet	1,61	64
IHGR, Int high school of the Gothenburg	1,34	94
Katrinelundsgymnasiet	1,26	388
Bräcke gymnasiet	1,21	120
Öckerö seglande gymnasieskola	1,19	103
Ester Mosessons gymnasium	1,04	168
Hulebäcksgymnasiet	1,03	616
Hvitfeldtska gymnasiet	1,02	656
Burgården/August Kobb	1,01	276

<b>Fristående skolor med flest sökande per plats</b>	<b>Sökande per plats</b>	<b>Antal platser</b>
Göteborgs Högre samskola	1,66	180
IT-gymnasiet Göteborg	1,63	158
SKF tekniska gymn, STG	1,56	32
Hermods Gymnasium	1,47	128
Sigrid Rudebecks gymn	1,44	152
Kitas Ekonomi	1,38	69
Mikael Elias teoretiska gymn	1,35	165
LBS kreativa gymnasiet Göteborg	1,33	60
GTG, Gbg-regionens tekn gymnasium	1,31	118
Kitas Natur	1,21	67
Sveriges Ridgymnasium Kungsbacka	1,19	36

<b>Utbildningar med flest antal reserver</b>	<b>Antal reserver</b>	<b>Antal platser</b>
Naturvetenskapsprogrammet, Polhemsgymnasiet	222	131
Ekonomiprogrammet, Polhemsgymnasiet	171	63
Naturvetenskapsprogrammet, Hvitfeldtska	117	173
Ekonomiprogrammet, Göteborgs Högre samskola	111	60
Ekonomiprogrammet, Hvitfeldtska gymnasiet	105	158
Teknikprogrammet, IT-gymnasiet Göteborg	95	98
Samhällsvetenskapsprogrammet, Polhemsgymn	78	65
Naturvetenskapsprogrammet, Mikael Elias	75	66
Ekonomiprogrammet, Kitas Ekonomi	74	53
Teknikprogrammet, Polhemsgymnasiet	74	65
Samhällsvetenskapsprog, Gbgs Högre samskola	71	60

## Fördelning mellan flickor och pojkar antagna till nationella program vid preliminärantagningen 2014

Utbildning	Antal antagna	Flickor %	Pojkar %
Barn- och fritidsprogrammet	84	71	29
Bygg- och anläggningsprogrammet	192	9	91
Ekonomiprogrammet	1258	55	45
El- och energiprogrammet	343	5	95
Estetiska programmet	728	64	36
Fordons- och transportprogrammet	182	15	85
Handels- och administrationsprogrammet	207	59	41
Hantverksprogrammet	158	97	3
Hotell- och turismprogrammet	102	88	12
Humanistiska programmet	47	89	11
Industri tekniska programmet	188	11	89
International Baccalaureate	122	67	33
Naturbruksprogrammet	119	87	13
Naturvetenskapsprogrammet	1416	55	45
Restaurang- och livsmedelsprogrammet	138	61	39
RX-Sjöfartsutbildningen	56	16	84
Samhällsvetenskapsprogrammet	1781	63	37
Teknikprogrammet	905	16	84
VVS- och fastighetsprogrammet	50	2	98
Vård- och omsorgsprogrammet	103	90	10